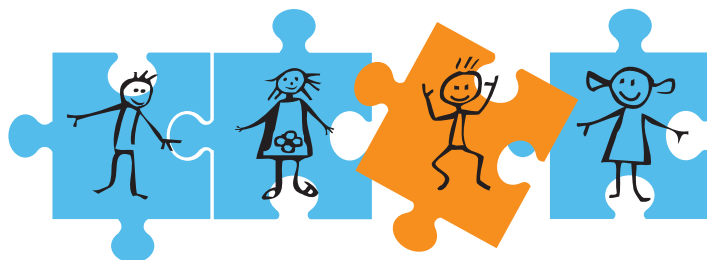


Konferencja Szkoleniowo-Naukowa



ADHD i co dalej?

Olsztyn, 14 czerwca 2007

Olsztyńska Szkoła Wyższa im. Józefa Rusieckiego, ul. Bydgoska 33

Organizatorzy:



Centrum CBT –
Centrum
Psychoterapii
Poznawczo-
Behawioralnej

OSW

Olsztyńska Szkoła Wyższa
im. Józefa Rusieckiego

W programie konferencji m.in:

- **Specyficzne trudności szkolne u dzieci z ADHD**
- **Diagnoza i diagnoza różnicowa ADHD w gabinecie psychologa szkolnego i w poradni psychologiczno-pedagogicznej**
- **Ustrukturyzowany wywiad w kierunku zespołu nadpobudliwości psychoruchowej i zaburzeń zachowania**
- **Model ekologiczny zaburzeń zachowania w praktyce klinicznej,**
- **Warsztaty dla rodziców dzieci z ADHD i/lub z problemami z zachowaniem jako praktyczna pomoc w codziennym życiu**

Patronat:

- *Warmińsko-Mazurskie Stowarzyszenie Pomocy Dzieciom i Ich Rodzinom*
- *Polskie Towarzystwo ADHD*

Patronat medialny:

- *Psychiatria.pl.*
- *Gazeta Olsztyńska*

**Liczba miejsc ograniczona,
decyduje kolejność zgłoszeń**

Punkty edukacyjne OIL dla lekarzy
Zaświadczenia ODN dla osób
pracujących w oświacie



ADHD i co dalej?

Informacja:

Dariusz Wasiński, tel./faks 055 236 68 07,
0-508 070 905

Szybka informacja:

Katarzyna Szemborska, tel. 0-691 623 660,
e-mail: odn.elblag@cbt.pl

Szczegółowy plan konferencji:

- 10.00 – 10.15 Uroczyste otwarcie konferencji
- 10.15 – 13.15 **Sesja: Zrozumieć i żyć z ADHD**
- 10.15 – 10.45 **Rola terapeuty w systemie wsparcia dziecka i rodziny**
(dr Alina Rozłucka)
- 10.45 – 11.15 **Prawdy i mity na temat zespołu nadpobudliwości psychoruchowej**
(mgr Leszek Czyżewski)
- 11.15 – 11.45 Przerwa na kawę
- 11.45 – 12.30 **Dlaczego leczenie i opieka nad osobami z ADHD wydaje się nam trudne** (dr n. med. Artur Kołakowski)
- 12.30 - 13.15 **Czy dziecko z ADHD na pewno stanie się przestępcą?**
(dr Robert Opora)
- 13.15 – 14 30 Przerwa obiadowa
- 14 30 – 16.00 **Warsztaty:**
- 1 Specyficzne trudności szkolne u dzieci z ADHD,**
Iwona Dąbrowska, Kornelia Czerwińska
 - 2 Diagnoza i diagnoza różnicowa ADHD w gabinecie psychologa szkolnego i w poradni psychologiczno-pedagogicznej,**
Artur Kołakowski, Bożena Bernaszuk
 - 3 Ustrukturyzowany wywiad w kierunku zespołu nadpobudliwości psychoruchowej i zaburzeń zachowania,**
Magda Błachno, Dariusz Wasiński
 - 4 Model ekologiczny zaburzeń zachowania w praktyce klinicznej,**
Robert Opora
 - 5 Warsztaty dla rodziców dzieci z ADHD i/lub z problemami z zachowaniem jako praktyczna pomoc w codziennym życiu,**
Małgorzata Tkaczyk, Leszek Czyżewski

Konferencja odbędzie się
w godzinach 10.00 – 16.00

Punkty rejestracyjne czynne
od godz. 8.00

Opłata konferencyjna

do 30 maja 2007 80 zł
po 30 maja 2007 90 zł

Wpłaty należy dokonywać na:

Centrum CBT Elbląg Sp. z oo.
Ul. Kosynierów Gdyńskich 54 B 82-300 Elbląg
Nr rachunku 83 1050 1940 1000 0023 1318 6419